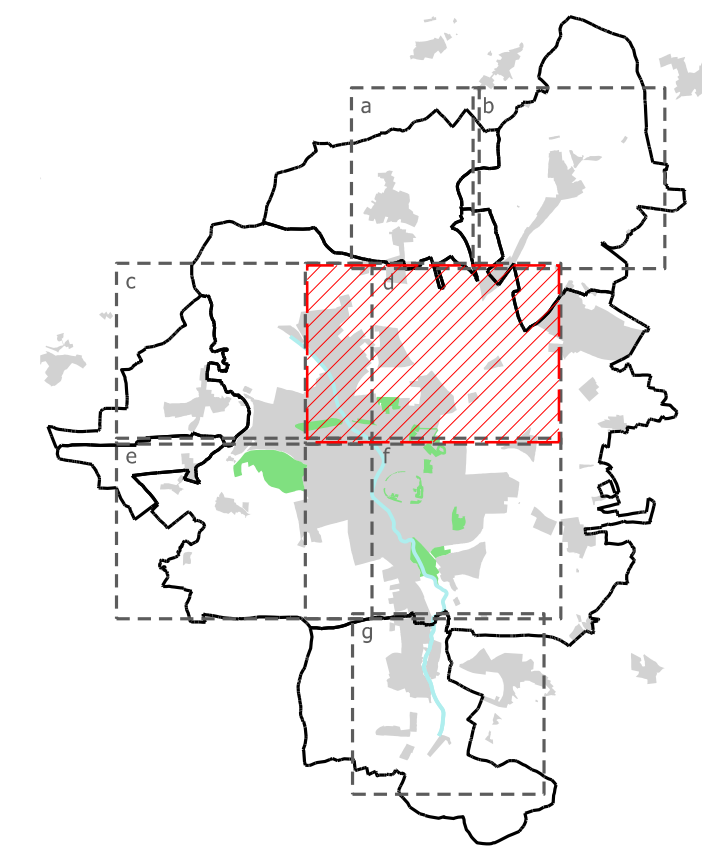


- Legenda:**
- Hranice katastrálního území
  - Pořadové číslo plochy/funkční typ zeleně
  - Vedení inženýrských sítí-nerozlišení
- Generel zeleně**
- Stávající plochy zeleně
  - Plochy zeleně vhodné k potenciální nové výsadbě
  - Navržená plocha zeleně a číslo plochy
  - Navržené plochy zeleně (Generel zeleně 2001) - částečně realizovatelné
  - Navržené plochy zeleně (Generel zeleně 2001) - neproveditelné z důvodu tech. infrastruktury

- Vybrané plochy z územního plánu**
- Územní studie a číslo
  - Plochy k proměně - vyžadující územní studii
  - Plochy k proměně s vypracovanou územní studií
  - Nezastavitelné území
  - Transformace areálů
  - Vybrané kulturní památky dle ÚP
  - Hranice městské památkové zóny
  - Nezastavěné území k proměně-louky, humna
  - Nezastavěné území k proměně-lesy
  - Nezastavěné území k proměně-rekreace
  - Nezastavěné území k proměně-ostatní
- Skladebné prvky územního systému ekologické stability (ÚSES)**
- lokální biocentrum
  - lokální biokoridor
  - regionální biocentrum
  - regionální biokoridor
- Návrh dopravy dle generelu dopravy 2021**
- Převedení na místní komunikaci (2025 - 2030)
  - Silnice I. třídy (2045)
  - Silnice II. třídy (2045)
  - Silnice III. třídy (2045)

- Územní studie**
- ÚS.1 Klatovy-Hradební okruh
  - ÚS.2 lokalita- Na Chudčín/Masna Gorkého/Na Korubu
  - ÚS.3 Klatovy-Plánické předměstí
  - ÚS.4 Klatovy-Plánické předměstí II
  - ÚS.5 Klatovy-nádraží/Ú. Sedláka
  - ÚS.6 Klatovy-škola Násražní, Dragounská/Za Kasárny, Za tratí, Čechova
  - ÚS.7 Klatovy-5.května-Pod Mlékárnou
  - ÚS.8 Klatovy-zahrádkářská osada Pod Hůrkou
  - ÚS.9 Klatovy-Pražská předměstí-Markyta
  - ÚS.10 Klatovy-severní svah Křestanského vrchu
  - ÚS.11 Klatovy-zahrádkářská osada Markyta
  - ÚS.12 Klatovy-Klatovy-Puškinova
  - ÚS.13 Klatovy-Mercantilnovy sady a navazující plochy rekreačních území v údolí Dřnového potoka
  - ÚS.14 Klatovy-plocha 51a,b
  - ÚS.15 Činov
  - ÚS.16 Otín
  - ÚS.17 Otín
  - ÚS.18 Pínavice
  - ÚS.19 Soběšice
  - ÚS.20 Luby
  - ÚS.21 Soběšice
  - ÚS.22 Pískovna
  - ÚS.23 Štěpánovice
  - ÚS.24 Klatovy-údolí Dřnového potoka
  - ÚS.25 Klatovy-lesopark
  - ÚS.26 Klatovy-Větrovna

- Navržené plochy zeleně**
- GZ.1 Tah zeleně okolo městského centra
  - GZ.2 Tah zeleně spojující významné parkové plochy po obvodu města
  - GZ.3 Tah zeleně podél Dřnového potoka
  - GZ.4 Tah zeleně místem podél železnice
  - GZ.5 Tahy zeleně významnými alejemi
  - GZ.6 Tahy zeleně spojující významné plochy zeleně
  - GZ.7 Tahy zeleně podél silnic a komunikací
  - GZ.8 Obnově tahy zeleně místem
  - GZ.9 Tah zeleně Jihovýchodním okrajem města



Souladný systém: JTSK		Výškový systém: Bpv	
		<b>Zpracovatel:</b> Atregia s.r.o. Sešřov 215, 679 22 Sešřov-Kateřina email: info@atregia.cz	<b>Investor:</b> Město Klatovy náměstí Míru 62/1, 339 01 Klatovy email: lhosek@mukt.cz, tel.: +420 376 347 353
<b>HIP:</b> Ing. Yvana Lachnová		<b>Zpracovatel:</b> Ing. Alena Mynářková	<b>Zpracovatel částí PD:</b>
<b>Název akce:</b>	Zpracování strategických dokumentů pro město Klatovy část 5: GENEREL ZELEŇ		Autorizační radkoc
<b>Název výkresu:</b>	Rozvoj systému zeleně-Klatovy Pražské předměstí Část d		Datum: 5/2021 Stupeň: Generel Měřítko: 1:4000 Číslo zakázky: 123/2020 Formát: A4 Číslo výkresu: Číslo par:
			05d

