

**Legenda:**

- Hranice katastrálního území
- Hranice zastavěného území
- Pořadové číslo plochy

**Vyhodnocení plochy**

- Zeleň v hlavní funkci-STABILNÍ
- Zeleň v hlavní funkci-NESTABILNÍ
- Zeleň v doplňkové funkci-STABILNÍ
- Zeleň v doplňkové funkci-NESTABILNÍ
- Zeleň krajinná-STABILNÍ
- Zeleň krajinná-NESTABILNÍ

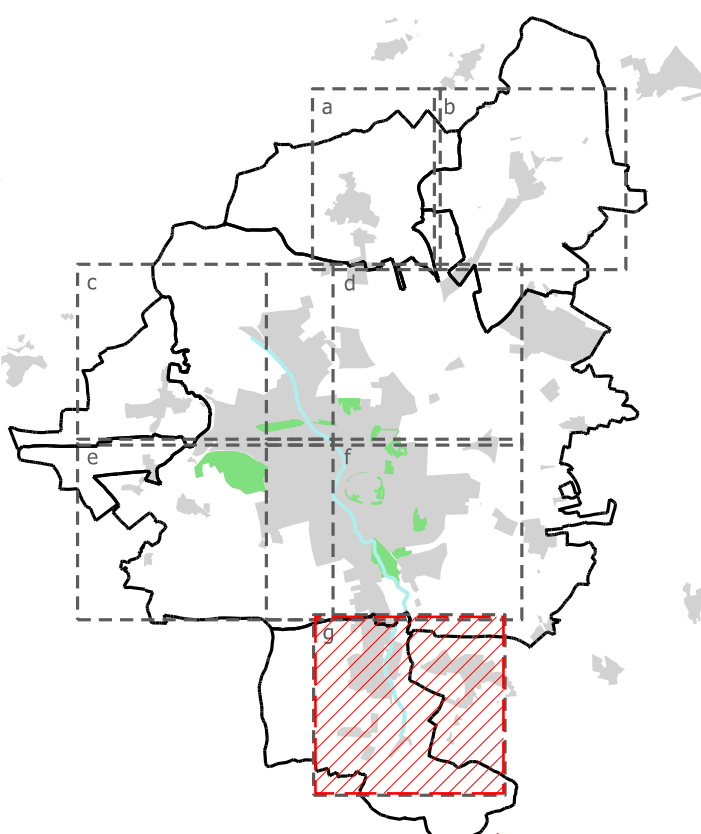
**Majetkoprávní vztahy**

- Soukromé vlastnictví
- Majetek obce Klatovy

**Intenzitní třída**

- 1-reprezační plochy nejintenzivněji udržované
- 2-intenzivní údržba silně zatěžovaných ploch
- 3-běžná údržba
- 4-extenzivně udržované plochy
- 5-neudržované/příležitostně udržované plochy

Rozdělení funkčních ploch zeleně podle stability		Stabilní plochy	% Stabilních v funkci	Nestabilní plochy	% Nestabilních v funkci	
Sídlní zeleň v hlavní funkci	P Park	6	75	2	35	
	N Nábřeží	2	50	2	50	
	R Rekreační zeleň	1	33	2	67	
	U Parkové upravená plocha	13	41	19	59	
	H Hřbitov	3	75	1	25	
	ST Stromořadí, uliční zeleň	21	80	6	22	
	LD Urbánní lada	0	0	3	100	
	T Ochranná zeleň	4	80	1	20	
	ZB Zeleň obytných souborů	9	25	27	75	
	ZC Zeleň občanské vybavenosti	26	59	18	41	
Sídlní zeleň v doplňkové funkci	ZD Zeleň dopravních staveb	56	70	24	30	
	ZK Zeleň školních a kulturních zařízení	14	74	5	26	
	ZS Zeleň sportovních areálů	8	47	9	53	
	ZV Zeleň vodotečí	6	100	0	0	
	ZVS Zeleň ploch výroby a skladování	0	0	1	100	
	ZZ Zeleň zdravotnických zařízení	2	50	2	50	
	VD Významný detail	14	78	4	22	
	J Jiné	5	50	5	50	
	Krajinná zeleň	KE Extenzivní sad	1	100	0	0
		KST Krajinné stromořadí	1	20	4	80
KZV Krajinná zeleň vodotečí		6	86	1	14	
KO Krajinná zeleň ostatní		6	86	1	14	
L Les		2	100	0	0	



Evropská unie  
Evropský sociální fond  
Operační program Zaměstnanost  
**MĚSTOKLATOVY**

Souřadný systém: JTSK Výškový systém: Bpv

		<b>Zpracovatel:</b> Atregia s.r.o. Šebrov 215, 679 22 Šebrov-Kateřina email: info@atregia.cz	<b>Investor:</b> Město Klatovy náměstí Míru 62/1, 339 01 Klatovy email: lhosek@mukt.cz, tel.: +420 376 347 353
<b>HIP:</b> Ing. Yvona Lachnová	<b>Zpracoval:</b> Ing. Alena Mynářková	<b>Zpracovatel částí PD:</b>	
<b>Název akce:</b> Zpracování strategických dokumentů pro město Klatovy část 5: GENEREL ZELENĚ		<b>Datum:</b> 12/2020	<b>Autorizační razítka:</b>
<b>Název výkresu:</b> Vyhodnocení ploch-Luby Část g		<b>Stupeň:</b> Generel	
		<b>Měřítko:</b> 1:4000	
		<b>Číslo zakázky:</b> 123/2020	
		<b>Formát:</b> 6xA4	<b>Číslo výkresu:</b> Číslo paré:
		03g	