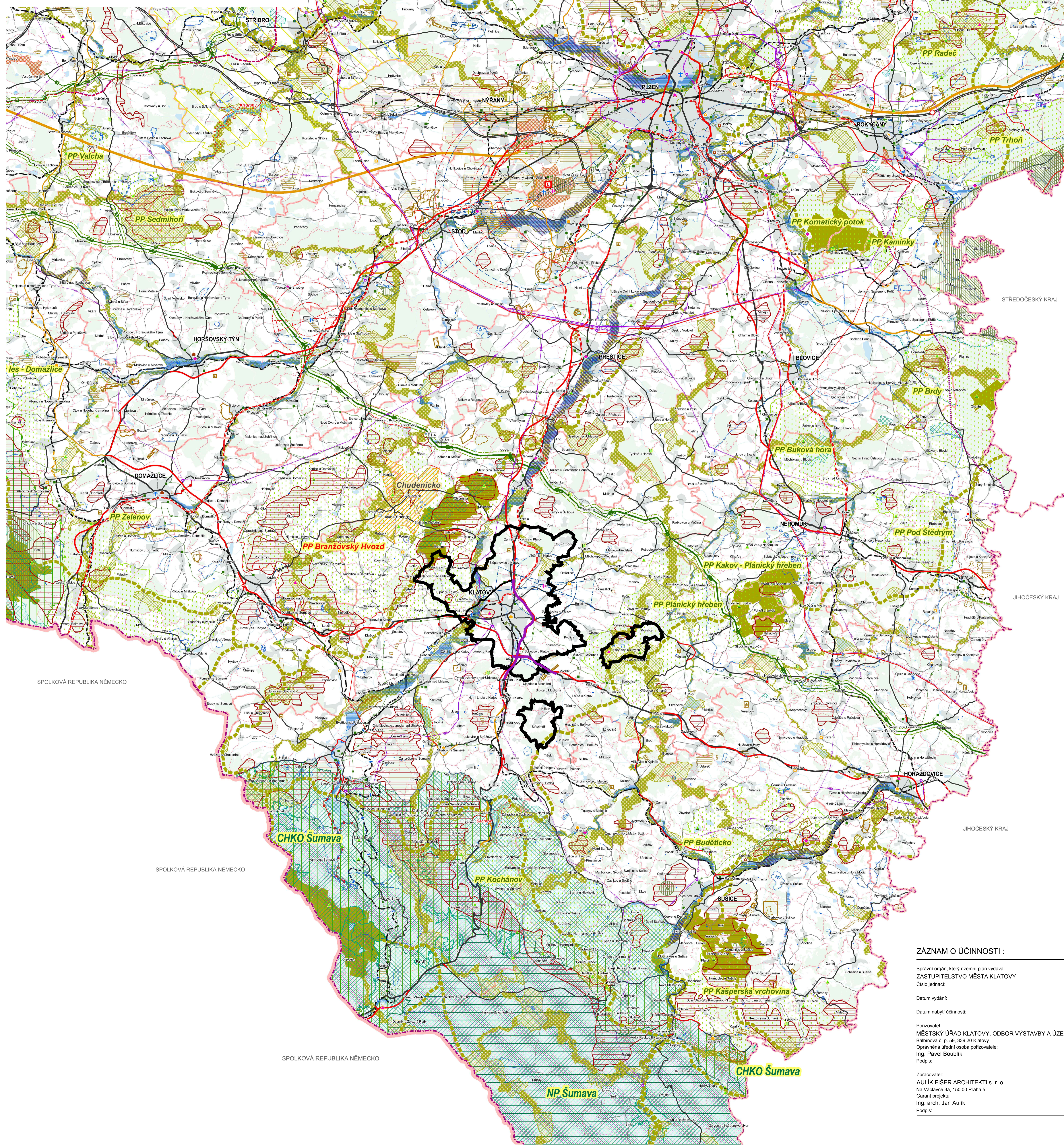


ÚZEMNÍ PLÁN KLATOVY

ZMĚNA č. 1

VÝKRES ŠIRŠÍCH VZTAHŮ

M 1:100000



LEGENDA - ZÁVAZNÁ ČÁST

- Hranice řešeného území
- Silnice
- Silnice I. třídy - navrhovaná zprůsňovací trasa (SDZ7110, SDZ2105)

LEGENDA - KOORDINAČNÍ VÝKRES ODŮVODNĚNÍ AKTUALIZACE Č.1 ZÁŠAD ÚZEMNÍHO ROZVOJE PLZEŇSKÉHO KRAJE

- Hranice
- Hranice státu
- Hranice kraje
- Hranice územního obvodu obce s rozšířenou působností
- Hranice obce
- Hranice katastrálního území
- BLOVICE
- Název obce s rozšířenou působností
- špec
- Název katastrálního území
- Funkční využití území
- Veřejné logistické centrum - návrh
- Zastavěné území
- Les
- Rozvojová zóna nadmištního významu - návrh
- Územní systém ekologické stability
- Osa nadregionálního biokoridoru
- Nadregionální biocentrum
- Regionální biokoridor
- Regionální biocentrum
- Ochrana přírody a krajiny
- NATURA 2000 - evropsky významná lokalita, malá (<3 ha)
- NATURA 2000 - evropsky významná lokalita, velká
- NATURA 2000 - ptačí oblast
- Maloplošné zvláště chráněné území přírody - malé (<100 ha)
- Maloplošné zvláště chráněné území přírody - velké
- Chráněná krajinná oblast
- Přírodní park - návrh
- Přírodní park
- Národní park
- Dominantní krajinné veduty
- Geopark - návrh
- Geologické podmínky
- Dobývací prostor
- Chráněné ložiskové území
- Ložisko výhradní
- Schválený prognózní zdroj vyhrazených nerostů
- Schválený prognózní zdroj nevyhrazených nerostů
- Poddolované území
- Ochranná pásma vodních zdrojů
- Lázeňské místo
- Ochranné pásmo vodního zdroje II. stupně, IIA nebo IIB
- Ochranné pásmo III. stupně
- Ochranné pásmo přírodního léčivého zdroje
- Chráněná oblast přírodních akumulací vod
- Vodní hospodářství
- Vodní zdroj
- Stanovené záplavové území
- Území řízení inundační - návrh
- Plochy morfoloogicky, geologicky a hydrologicky vhodné pro akumulaci povrchových vod (LAPV) - návrh
- Vodní tok
- Vodní plocha
- Opadové hospodářství
- Skládka odpadů

- Spoje
- Vysílač
- Ochrana památek
- Národní kulturní památka
- Městská památková rezervace
- Městská památková zóna
- Vesnická památková rezervace
- Vesnická památková zóna
- Krajinná památková zóna
- Ochrana a ochrana státu
- Vojenský objekt
- Plocha vojenského zájmu
- Ochranné pásmo vojenského objektu
- Letecká doprava
- Letiště neveřejné mezinárodní
- Letiště veřejné vnitrostátní
- Letiště neveřejné vnitrostátní
- Letiště pro vzlety a přistání letadel a leteckých sportovních zařízení
- Heliport
- Ochranné pásmo letiště - návrh
- Ochranné pásmo letiště
- Vzletová a přistávací dráha
- Silniční doprava
- Dálnice
- Mimoúrovňová křižovatka (na dálnici D5) - návrh
- Silnice I. třídy - návrh
- Silnice I. třídy - územní rezerva
- Silnice I. třídy
- Silnice II. třídy - návrh
- Silnice II. třídy - územní rezerva
- Silnice II. třídy
- Silnice III. třídy - návrh
- Silnice III. třídy
- Zásobování elektrickou energií
- Rozvodna - návrh
- Rozvodna
- Vedení VVN 400 kV - návrh
- Vedení VVN 110 kV - návrh
- Vedení elektrické energie 400 kV
- Vedení elektrické energie 220 kV
- Vedení elektrické energie 110 kV
- Zásobování plynem
- Regulační stanice plynu - návrh
- Regulační stanice plynu
- Plynovod VTL - STL - návrh
- Plynovod VVTL
- Plynovod VTL
- Bezpečnostní pásmo plynovodu VVTL
- Dálkovody
- Zdvojení potrubí k ropovodu IKL - návrh
- Ropovod
- Produktovod
- Zásobování vodou
- Vodovod pro veřejnou potřebu - návrh
- Odvádění a čištění odpadních vod
- Kanalizace pro veřejnou potřebu - návrh
- Železniční doprava
- Koridor vysokorychlostní trati - územní rezerva
- Železniční trať - návrh (zdvojkolejnění)
- Železniční trať - územní rezerva
- Železniční trať - elektrizace
- Železniční trať

ZÁZNAM O ÚČINNOSTI:

Správní orgán, který územní plán vydává:
ZASTUPITELSTVO MĚSTA KLATOVY
Číslo jednací:
Datum vydání:
Datum nabytí účinnosti: otisk úředního razítka
Pořizovatel:
MĚSTSKÝ ÚŘAD KLATOVY, ODBOR VÝSTAVBY A ÚZEMNÍHO PLÁNOVÁNÍ
Batlinoва č. p. 59, 339 20 Klatovy
Oprávněná úřední osoba pořizovatele:
Ing. Pavel Boublík
Podpis: otisk úředního razítka
Zpracovatel:
AULIK FÍŠER ARCHITEKTI s. r. o.
Na Václavce 3a, 150 00 Praha 5
Číslo projektu:
Ing. arch. Jan Aulik
Podpis: otisk úředního razítka

ÚZEMNÍ PLÁN KLATOVY ZMĚNA č. 1

VÝKRES ŠIRŠÍCH VZTAHŮ
M 1:100000

Objednatel:
STATUTÁRNÍ MĚSTO KLATOVY
náměstí Míru č. p. 62/1, 339 20 Klatovy
Ing. Václav Chroust, místostarosta
Pořizovatel:
MĚSTSKÝ ÚŘAD KLATOVY
ODBOR VÝSTAVBY A ÚZEMNÍHO PLÁNOVÁNÍ
Batlinoва č. p. 59, 339 20 Klatovy
Ing. Pavel Boublík, vedoucí odboru
Zpracovatel:
AULIK FÍŠER ARCHITEKTI s. r. o.
Ing. arch. Jan Aulik, Ing. arch. Jakub Fíšer, Ing. arch. Petra Skalická,
Ing. arch. Lucie Kirová, Ing. arch. Lucie Chroustová, Ing. arch. Jakub
Hemžal, Ing. arch. Ondřej Teplý, Bc. Tomáš Kučera, Bc. Kristýna Pesrová,
Ing. arch. Vojtěch Štamberg
Dopravní infrastruktura :
Ing. arch. Petr Preininger, Ing. Antonín Žitkovský
Technická infrastruktura:
PPÚ spol. s. r. o., Ing. Miroslav Procházka
Zvotní prostředí:
AGERIS s. r. o., RnDr. Jiří Kocán, RnDr. Josef Glos