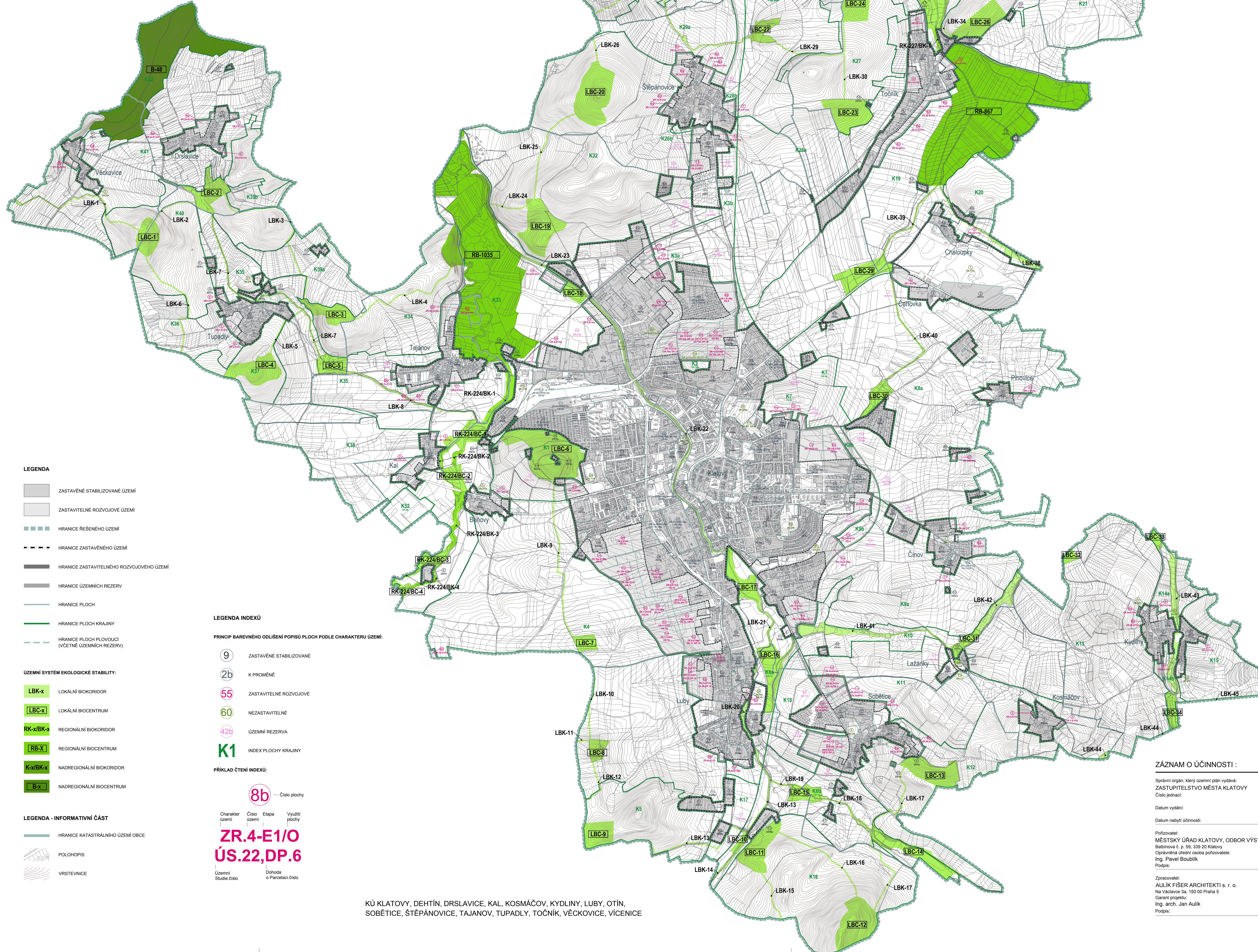


ÚZEMNÍ PLÁN KLATOVY

ZMĚNA č. 1

SCHÉMA ÚSES

M 1:125000



- LEGENDA**
- ZASTAVĚNÉ STABILIZOVANÉ ÚZEMÍ
 - ZASTAVITELNÉ ROZVOJOVÉ ÚZEMÍ
 - HRANICE ŘEŠENÉHO ÚZEMÍ
 - HRANICE ZASTAVĚNÉHO ÚZEMÍ
 - HRANICE ZASTAVITELNÉHO ROZVOJOVÉHO ÚZEMÍ
 - HRANICE ÚZEMNÍCH REZERV
 - HRANICE PLOCH
 - HRANICE PLOCH KRAJINY
 - HRANICE PLOCH PLOVOUDÍCÍ (VČETNĚ ÚZEMNÍCH REZERV)

LEGENDA INDEXŮ

PRINCIP BAREVNÉHO ODLIŠENÍ POPISŮ PLOCH PODLE CHARAKTERU ÚZEMÍ:

- 9 ZASTAVĚNÉ STABILIZOVANÉ
- 2b K PROMĚNĚ
- 55 ZASTAVITELNÉ ROZVOJOVÉ
- 60 NEZASTAVITELNÉ
- 42b ÚZEMNÍ REZERVA
- K1 INDEX PLOCHY KRAJINY

PŘÍKLAD ČTENÍ INDEXŮ:

8b Číslo plochy

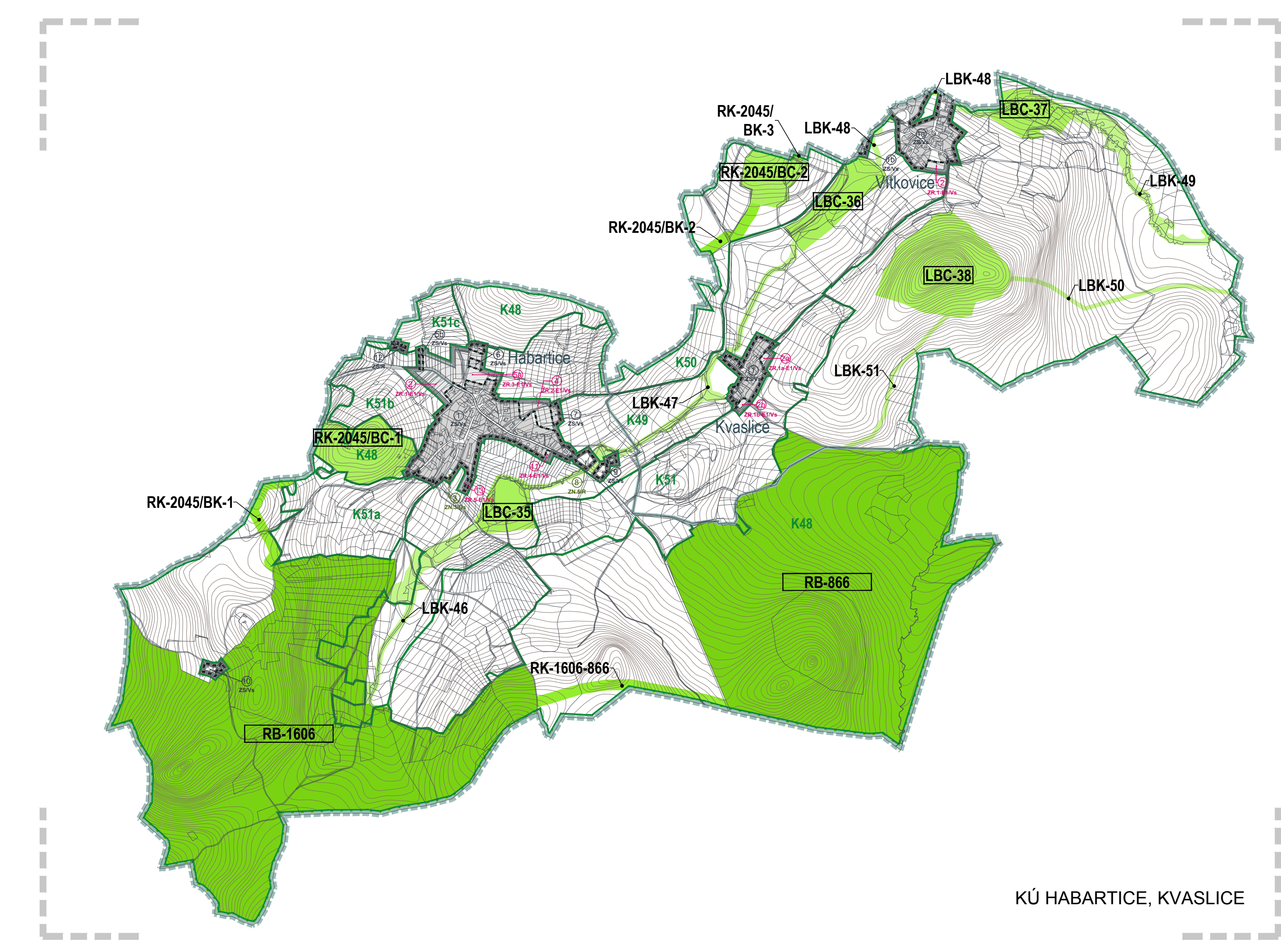
Charakter území: Číslo území: Využití plochy:

ZR.4-E1/O
ÚS.22,DP.6

Územní studie: Dohoda o Parcelaci: Číslo

- LEGENDA - INFORMATIVNÍ ČÁST**
- HRANICE KATASTRÁLNÍHO ÚZEMÍ OBCE
 - POLOHOPIŠ
 - VRSTEVNICE

KÚ KLATOVY, DEHTÍN, DRSLAVICE, KAL, KOSMÁČOV, KYDLINY, LUBY, OTÍN, SOBĚTICE, ŠTĚPÁNOVICE, TAJANOV, TUPADLY, TOČNÍK, VĚCKOVICE, VICENICE



ZÁZNAM O ÚČINNOSTI :

Správní orgán, který územní plán vydává: ZASTUPITELSTVO MĚSTA KLATOVY
Číslo jednací: _____
Datum vydání: _____
Datum nabytí účinnosti: _____
Pořizovatel: MĚSTSKÝ ÚŘAD KLATOVY, ODBOR VÝSTAVBY A ÚZEMNÍHO PLÁNOVÁNÍ
Batlinova č. p. 59, 339 20 Klatovy
Oprávněná úřední osoba pořizovatele: Ing. Pavel Boublík
Podpis: _____
Zpracovatel: AULIK FÍSER ARCHITEKTI s. r. o.
Nejvíce 300 Kč, 100 00 Praha 5
Garant projektu: Ing. arch. Jan Aulik
Podpis: _____



ÚZEMNÍ PLÁN KLATOVY

ZMĚNA č. 1

SCHÉMA ÚSES

M 1:125000

Objednatel: STATUTÁRNÍ MĚSTO KLATOVY
národní třída č. p. 621, 339 20 Klatovy
Ing. Václav Chroust, místostarosta

Pořizovatel: MĚSTSKÝ ÚŘAD KLATOVY
ODBOR VÝSTAVBY A ÚZEMNÍHO PLÁNOVÁNÍ
Batlinova č. p. 59, 339 20 Klatovy
Ing. Pavel Boublík, vedoucí odboru

Zpracovatel: AULIK FÍSER ARCHITEKTI s. r. o.
Ing. arch. Jan Aulik, Ing. arch. Jakub Físer, Ing. arch. Petra Štásková,
Ing. arch. Lucie Křiváková, Ing. arch. Lucie Chroustová, Ing. arch. Jakub
Hemzal, Ing. arch. Ondřej Tesný, Bc. Ivo Kratochvíl, Bc. Kristýna Peserová,
Ing. arch. Vojtěch Štanberg

Dopravní infrastruktura: Ing. arch. Petr Přešinger, Ing. Antonín Žukavský
PPU spol. s. r. o., Ing. Miroslav Procházka

Technická infrastruktura: Ing. arch. Jiří Kocán, Ing. arch. Josef Glos
Zvláštní prostředí: AGERIS s. r. o., RnDr. Jiří Kocán, RnDr. Josef Glos