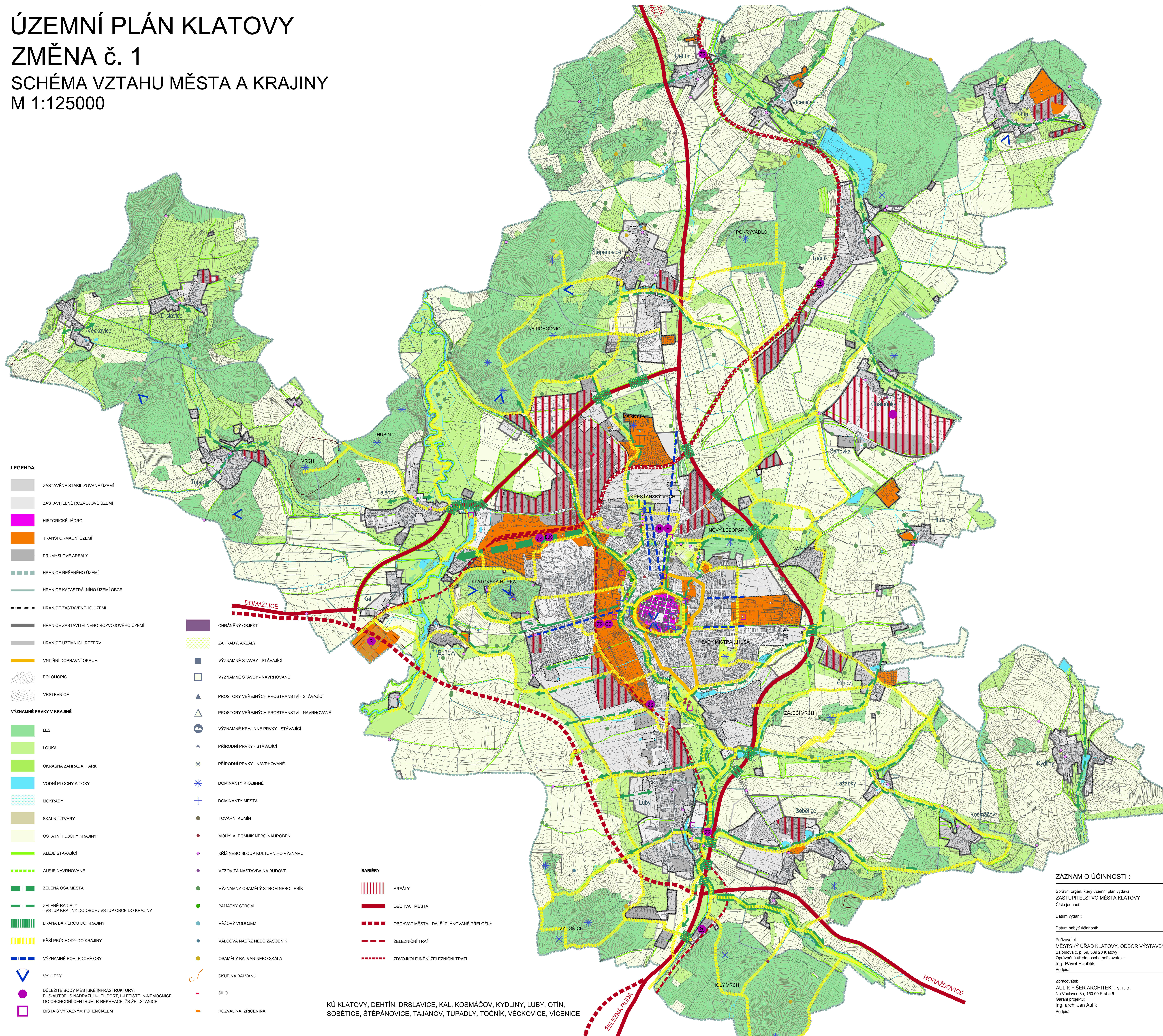


# ÚZEMNÍ PLÁN KLATOVY

## ZMĚNA č. 1

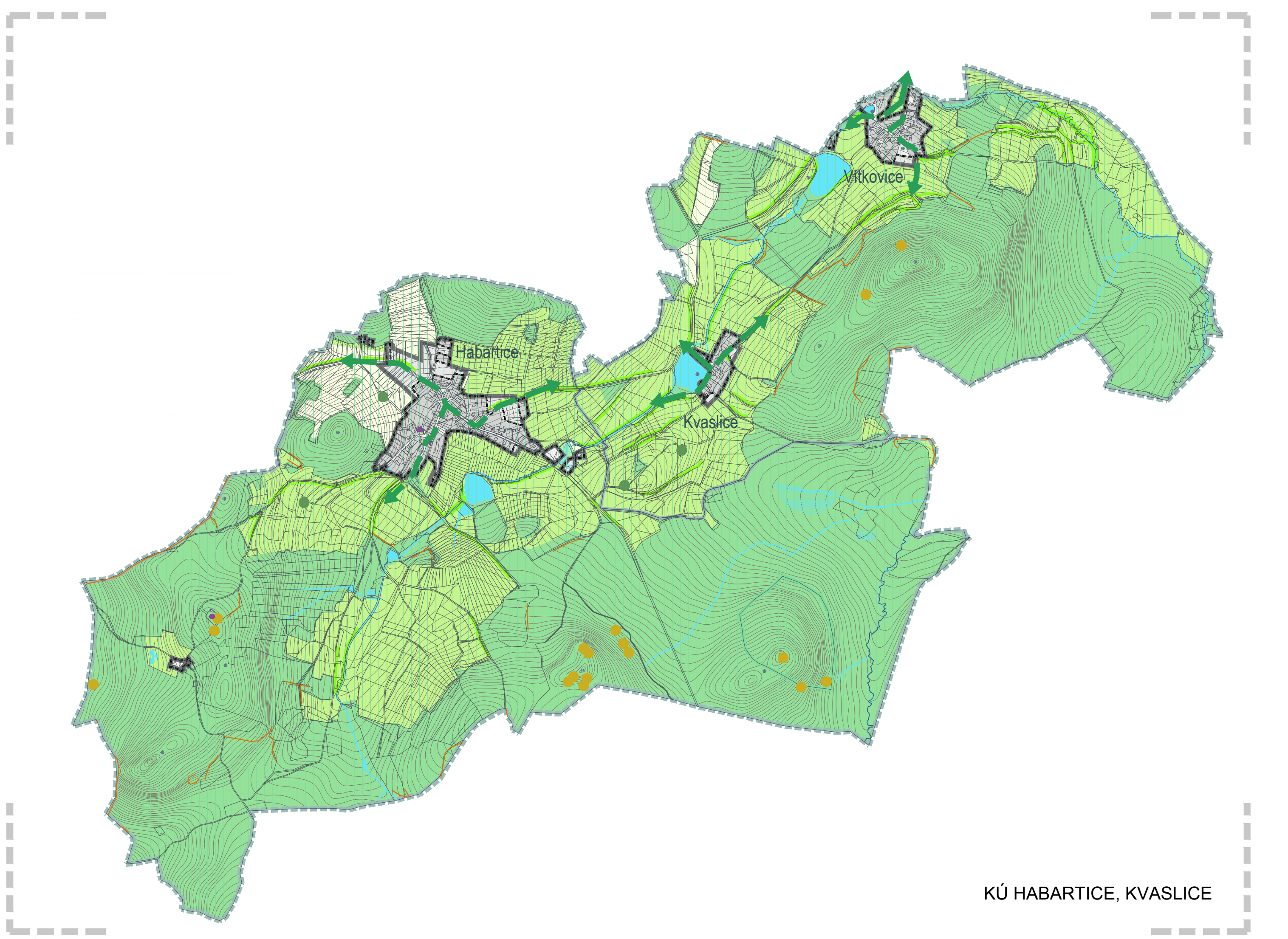
### SCHÉMA VZTAHU MĚSTA A KRAJINY

M 1:125000

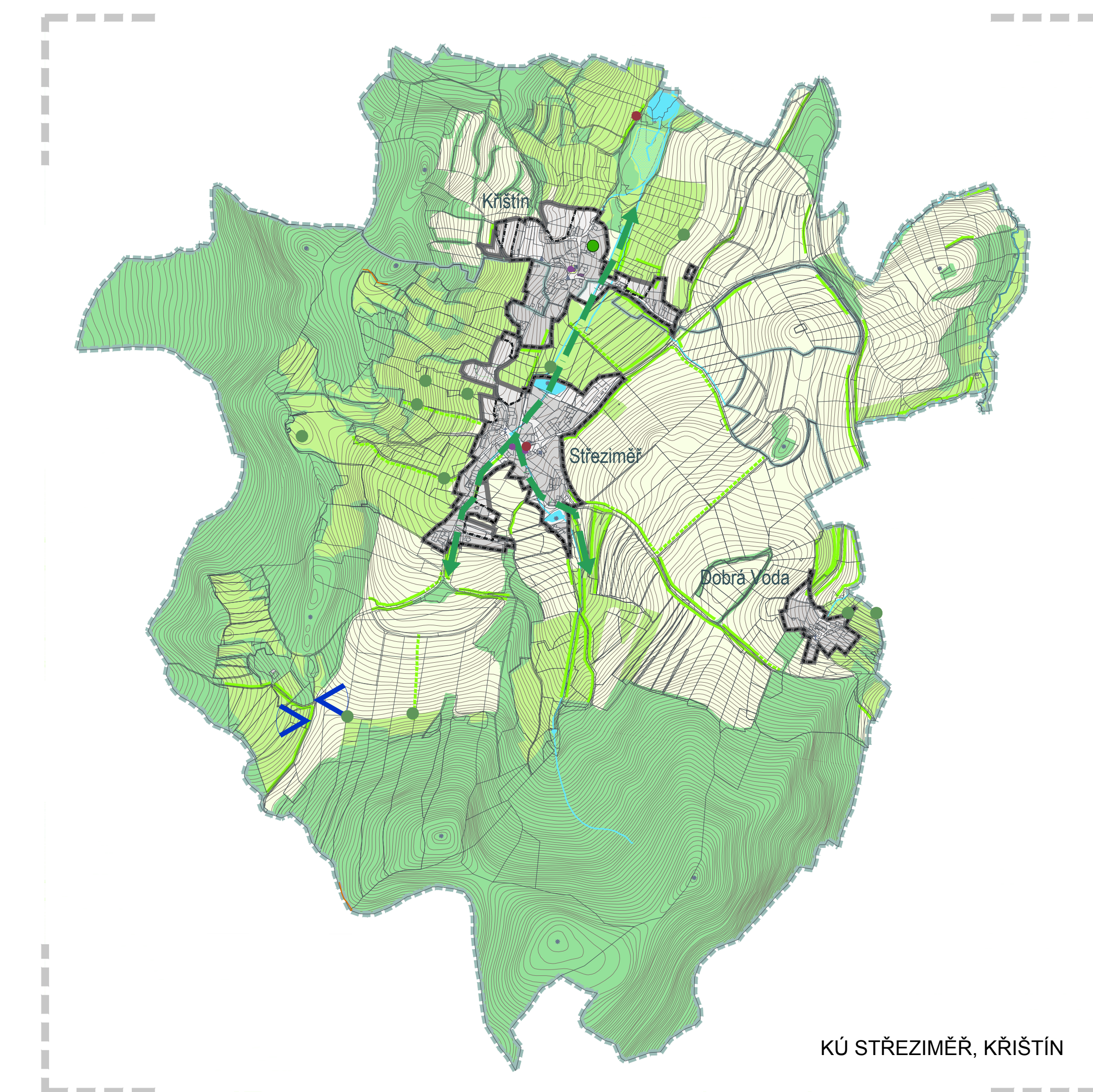


- LEGENDA**
- ZASTAVĚNÉ STABILIZOVANÉ ÚZEMÍ
  - ZASTAVITELNÉ ROZVOJOVÉ ÚZEMÍ
  - HISTORICKÉ JÁDRO
  - TRANSFORMAČNÍ ÚZEMÍ
  - PRŮMYSLOVÉ AREÁLY
  - HRANICE ŘEŠENÉHO ÚZEMÍ
  - HRANICE KATASTRÁLNÍHO ÚZEMÍ OBCE
  - HRANICE ZASTAVĚNÉHO ÚZEMÍ
  - HRANICE ZASTAVITELNÉHO ROZVOJOVÉHO ÚZEMÍ
  - HRANICE ÚZEMNÍCH REZERV
  - VNITŘNÍ DOPRAVNÍ OKRUH
  - POLOHOPIŠ
  - VYSTĚVNICE
- VÝZNAMNÉ PRVKY V KRAJINĚ**
- LES
  - LOUKA
  - OKRASNÁ ZAHRADA, PARK
  - VODNÍ PLOCHY A TOKY
  - MOKŘADY
  - SKALNÍ OTVARY
  - OSTATNÍ PLOCHY KRAJINY
  - ALEJE STÁVAJÍCÍ
  - ALEJE NAVRHOVÁNE
  - ZELENÁ OSA MĚSTA
  - ZELENÉ RADYÁLY - VSTUP KRAJINY DO OBCE / VSTUP OBCE DO KRAJINY
  - BRÁNA BARIÉROU DO KRAJINY
  - PEŠÍ PRŮCHODY DO KRAJINY
  - VÝHLEDY
  - DŮLEŽITÉ BODY MĚSTSKÉ INFRASTRUKTURY: BUS-AUTOBUS NÁKRAŽÍ, HŘEŠPONT, LETIŠTĚ, NEMOCNICE, OC-OBCHODNÍ CENTRUM, R-REKREACE, ŽS-ŽEL STANICE
  - MISTA S VÝRAZNÝM POTENCIÁLEM
- CHRÁNĚNÝ OBJEKT**
- ZAHRADY, AREÁLY
  - VÝZNAMNÉ STAVBY - STÁVAJÍCÍ
  - VÝZNAMNÉ STAVBY - NAVRHOVÁNE
  - PROSTORY VEŘEJNÝCH PROSTRAVŮ - STÁVAJÍCÍ
  - PROSTORY VEŘEJNÝCH PROSTRAVŮ - NAVRHOVÁNE
  - VÝZNAMNÉ KRAJINNÉ PRVKY - STÁVAJÍCÍ
  - PRÍRODNÍ PRVKY - STÁVAJÍCÍ
  - PRÍRODNÍ PRVKY - NAVRHOVÁNE
  - DOMINANTY KRAJINNÉ
  - DOMINANTY MĚSTA
  - TOVÁRNÍ KOMÍN
  - MOHYLA, POMNÍK NEBO NÁHROBEK
  - KRÍŽ NEBO SLOUP KULTURNÍHO VÝZNAMU
  - VĚŽOVITÁ NÁSTAVBA NA BUDOVĚ
  - VÝZNAMNÝ OSAMĚLÝ STROM NEBO LÉŠÍK
  - PAMÁTNÝ STROM
  - VĚŽOVÝ VODOJEM
  - VÁLCOVÁ NÁDRŽ NEBO ZÁSOBNÍK
  - OSAMĚLÝ BALVAN NEBO SKÁLA
  - SKUPINA BALVANŮ
  - SILO
  - ROZVALINA, ZRUCENINA
- BARÉRY**
- AREÁLY
  - OBCHVAT MĚSTA
  - OBCHVAT MĚSTA - DALŠÍ PLÁNOVÁNÉ PŘELOŽKY
  - ŽELEZNIČNÍ TRATĚ
  - ZDVOJKOLENĚNÍ ŽELEZNIČNÍ TRATI

KL KATOVY, DEHTÍN, DRSLAVICE, KAL, KOSMAČOV, KYDLINY, LUBY, OTÍN, SOBĚTICE, ŠTĚPANOVICE, TAJANOV, TUPADLY, TOČNÍK, VĚCKOVICE, VICENICE



KÚ HABARTICE, KVASLICE



KÚ STŘÍŽIMĚŘ, KRÍŠTÍN

**ZÁZNAM O ÚČINNOSTI :**

Správní orgán, který územní plán vydává: ZASTUPITELSTVO MĚSTA KLATOVY  
Číslo jednací: \_\_\_\_\_  
Datum vydání: \_\_\_\_\_  
Datum nabytí účinnosti: \_\_\_\_\_

Pořizovatel: MĚSTSKÝ ÚŘAD KLATOVY, ODBOR VÝSTAVBY A ÚZEMNÍHO PLÁNOVÁNÍ  
Babínova č. p. 59, 339 20 Klatovy  
Oprávněná úřední osoba pořizovatele: Ing. Pavel Boublík  
Podpis: \_\_\_\_\_

Zpracovatel: AULIK FÍŠER ARCHITEKTI s. r. o.  
Na Vavřova 3a, 150 00 Praha 5  
Garant projektu: Ing. arch. Jan Aulik  
Podpis: \_\_\_\_\_



### ÚZEMNÍ PLÁN KLATOVY

#### ZMĚNA č. 1

#### SCHÉMA VZTAHU MĚSTA A KRAJINY

M 1:125000

Objednatel: STATUTÁRNÍ MĚSTO KLATOVY  
náměstí Míru č. p. 62/1, 339 20 Klatovy  
Ing. Václav Chroust, místostarosta

Pořizovatel: MĚSTSKÝ ÚŘAD KLATOVY  
ODBOR VÝSTAVBY A ÚZEMNÍHO PLÁNOVÁNÍ  
Babínova č. p. 59, 339 20 Klatovy  
Ing. Pavel Boublík, vedoucí odboru  
AULIK FÍŠER ARCHITEKTI s. r. o.  
Ing. arch. Jan Aulik, Ing. arch. Jakub Fíšer, Ing. arch. Petra Škalková,  
Ing. arch. Lucie Králová, Ing. arch. Lucie Chroustová, Ing. arch. Jakub  
Hamzák, Bc. Ivo Kratochvíl, Bc. Tomáš Kučera, Bc. Kristýna Peatová,  
Ing. arch. Vojtěch Štanberg

Zpracovatel: Ing. arch. Petr Přešinger, Ing. Antonín Závadský  
PPÚ spol. s. r. o., Ing. Miroslav Procházka  
AGERIS s. r. o., Ing. Jiří Kocan, Ing. Josef Glöckl

Dopravní infrastruktura: \_\_\_\_\_  
Technická infrastruktura: \_\_\_\_\_  
Zvuková prostředí: \_\_\_\_\_