

Č.j.: OD/3181/25/Dj
Vyřizuje: Dubský
Tel.: 376 347 491
jdubsky@mukt.cz
Datum: 18.3.2025

VEŘEJNÁ VYHLÁŠKA

opatření obecné povahy stanovení přechodné úpravy provozu

Městský úřad Klatovy, odbor dopravy, jako věcně a místně příslušný správní orgán podle § 124 odst. 6 zákona č. 361/2000 Sb., o provozu na pozemních komunikacích a o změnách některých zákonů, ve znění pozdějších předpisů, na základě návrhu ze dne 14.3.2025 podaného společností SILNICE GROUP a.s., Na Florenci 2116/15, 110 00 Praha 1 – Nové Město, IČ: 622 42 105 zastoupené na základě plné moci společností Značky Plzeň s.r.o., Na komárově 105, 331 51 Kaznějov, IČ 279 71 511 po projednání s dotčeným orgánem – Krajským ředitelstvím policie Plzeňského kraje, Odbor služby dopravní policie, Nádražní 2, 306 28 Plzeň, ze dne 14.3.2025, č.j. KRPP-36950-2/ČJ-2025-0300DP, podle § 77 odst. 1 písm. c) zákona o silničním provozu

stanovuje přechodnou úpravu provozu

v Klatovech na:

- 1. místní komunikaci v zahrádkářské kolonii Markyta od 31.3.2025 do 11.5.2025**
- 2. sil. č. III/13122 při vjezdu do zahrádkářské kolonie Na Harfě a účelové komunikaci Viléma Glose od 28.4.2025 do 11.5.2025**
- 3. sil. č. II/186 v ulici Plánická od okružní křižovatky směrem k obchvatu a místní komunikaci podél této silnice, včetně parkovací plochy u bytového domu č.p. 836 od 31.3.2025 do 18.5.2025**
- 4. sil. č. III/1861 v Čínově a místní komunikaci v obci Lažánky a na křižovatce této MK se sil. č. I/22 od 31.3.2025 do 16.4.2025,**
dle schématu dopravně inženýrského opatření zpracované společností Značky Plzeň s.r.o., Na komárově 105, 331 51 Kaznějov, IČ 279 71 511, které je nedílnou součástí této přechodné úpravy provozu při označení pracovních míst, při akci „1/27 Klatovy, přeložka 1. stavba – dokončovací práce“

Podmínky pro provedení přechodné úpravy provozu:

- Dopravní značky související s označením pracovního místa na výše uvedených silnicích budou instalovány bezprostředně před zahájením prací, po nezbytně nutnou dobu, pominou-li důvody (tj. dokončení stavby v daném místě) bude dopravní značení neprodleně odstraněno.
- V zájmu bezpečnosti a plynulosti provozu na pozemních komunikacích budou použity dopravní značky v souladu TP 66 „Zásady pro označování pracovních

míst na pozemních komunikacích" a TP 65 „Zásady pro dopravní značení na pozemních komunikacích".

3. V případě, že si situace v místě prací z hlediska bezpečnosti a plynulosti provozu vyžádá jeho regulaci, použije zhotovitel náležitě poučené a předepsaným způsobem vybavené zaměstnance ve smyslu § 79 odst. 1 písm. i) zák. č. 361/2000 Sb.
4. Obyvatelům přilehlých nemovitostí bude zajištěn přístup a po domluvě se stavbyvedoucím na místě i příjezd k těmto nemovitostem.
5. Dopravní značky budou instalovány v době mimo dopravní špičku a budou po celou dobu udržovány v čistotě a na odpovídajícím místě.
6. V místech prací, kde budou umístěny dopravní značky a zařízení, nesmí být umístovány žádné překážky, které by bránily výhledu na tyto dopravní značky a zařízení (např. stavební buňky).
7. Za uzavírku, včetně dopravního značení zodpovídá stavbyvedoucí společnosti Silnice Group a.s., Ing. Mikuláš Horník, tel: 720 984 147.


Odůvodnění

Dne 14.3.2025 podala společnost SILNICE GROUP a.s., Na Florenci 2116/15, 110 00 Praha 1 – Nové Město, IČ: 622 42 105, zastoupená na základě plné moci společností Značky Plzeň s.r.o., Na komárově 105, 331 51 Kaznějov, IČ 279 71 511 zdejšímu správnímu orgánu návrh na přechodnou úpravu provozu na silnicích a místních komunikacích v Klatovech, Čínově a Lažánkách pro dokončovací práce na novém obchvatu Klatov. Žadatelem je požadováno usměrnit dopravním značením provoz na výše uvedených silnicích a místních komunikacích. V návrhu byl uveden konkrétní důvod, proč by měl být provoz navrhovaným způsobem omezen dle dopravně inženýrského opatření této akce. Na podkladě žádosti a souhlasného stanoviska PČR, Krajské ředitelství policie Plzeňského kraje, odbor služby dopravní policie, dospěl zdejší správní orgán k závěru, že vydá toto opatření obecné povahy, kterým bude stanovena výše uvedená přechodná úprava provozu. Správní orgán vydal stanovení přechodné úpravy provozu dle § 77 odst. 1 písm. c) zákona o silničním provozu jako opatření obecné povahy postupem dle části šesté správního řádu.

Poučení

Podle § 173 odst. 2 správního řádu proti opatření obecné povahy nelze podat opravný prostředek. Podle § 174 odst. 2 správního řádu lze soulad opatření obecné povahy posoudit v přezkumném řízení. Usnesení o zahájení přezkumného řízení lze vydat do 1 roku od účinnosti opatření obecné povahy.

Opatření obecné povahy nabývá účinnosti pátým dnem po dni vyvěšení této veřejné vyhlášky.


Jiří Dubský
služební číslo 414142

MĚSTSKÝ ÚŘAD KLATOVY
odbor dopravy
nám. Míru 62
339 01 Klatovy

Tato písemnost musí být vyvěšena po dobu 15 dnů na úřední desce a elektronické úřední desce Městského úřadu v Klatovech.

Vyvěšeno dne :

Sejmuto dne:

Nabylo účinnosti dne:

Příloha: 5 x Dopravní opatření

Obdrží se žádostí o vyvěšení na úřední desce, elektronické úřední desce a následné navrácení potvrzeného rozhodnutí

- Městský úřad Klatovy, Odbor vnitřních věcí, nám. Míru 62/I., 339 01 Klatovy

Obdrží po nabytí účinnosti OOP:

- SILNICE GROUP a.s., Na Florenci 2116/15, 110 00 Praha 1 – Nové Město prostřednictvím zplnomocněné společnosti Značky Plzeň s.r.o., Na komárově 105, 331 51 Kaznějov
- Policie ČR, KŘPPK- odbor služby DP, Nádražní 2, 306 28 Plzeň
- Policie ČR, KŘPPK-DI Klatovy, Nábřeží Kpt. Nálepky 412, 339 01 Klatovy
- Správa a údržba silnic Plzeňského kraje, p. o., Koterovská 162, 326 00 Plzeň
- Městský úřad Klatovy, Hospodářský odbor, nám. Míru 62, 339 01 Klatovy
- Krajský úřad Plzeňského kraje, OD a SH, Škroupova 18, 306 13 Plzeň



č.j. 0/318/15/Dj
 odbor dopravy
MĚSTSKÝ ÚRAD KLATOVY
 nám. Míru 62
 339 01 Klatovy



- LEGENDA:**
- SKUTEČNÉ UMÍSTĚNÍ DOČASNÉHO SVISLÉHO DOPRAVNÍHO ZNAČENÍ
 - SKUTEČNÉ UMÍSTĚNÍ TRVALÉHO SVISLÉHO DOPRAVNÍHO ZNAČENÍ
 - UZAVŘENÝ ÚSEK
 - OBJÍZDNÁ TRASA

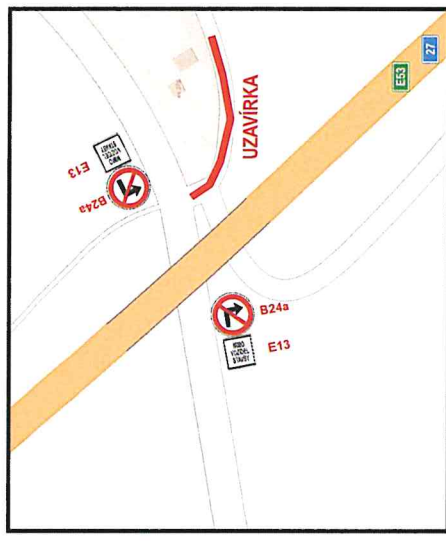
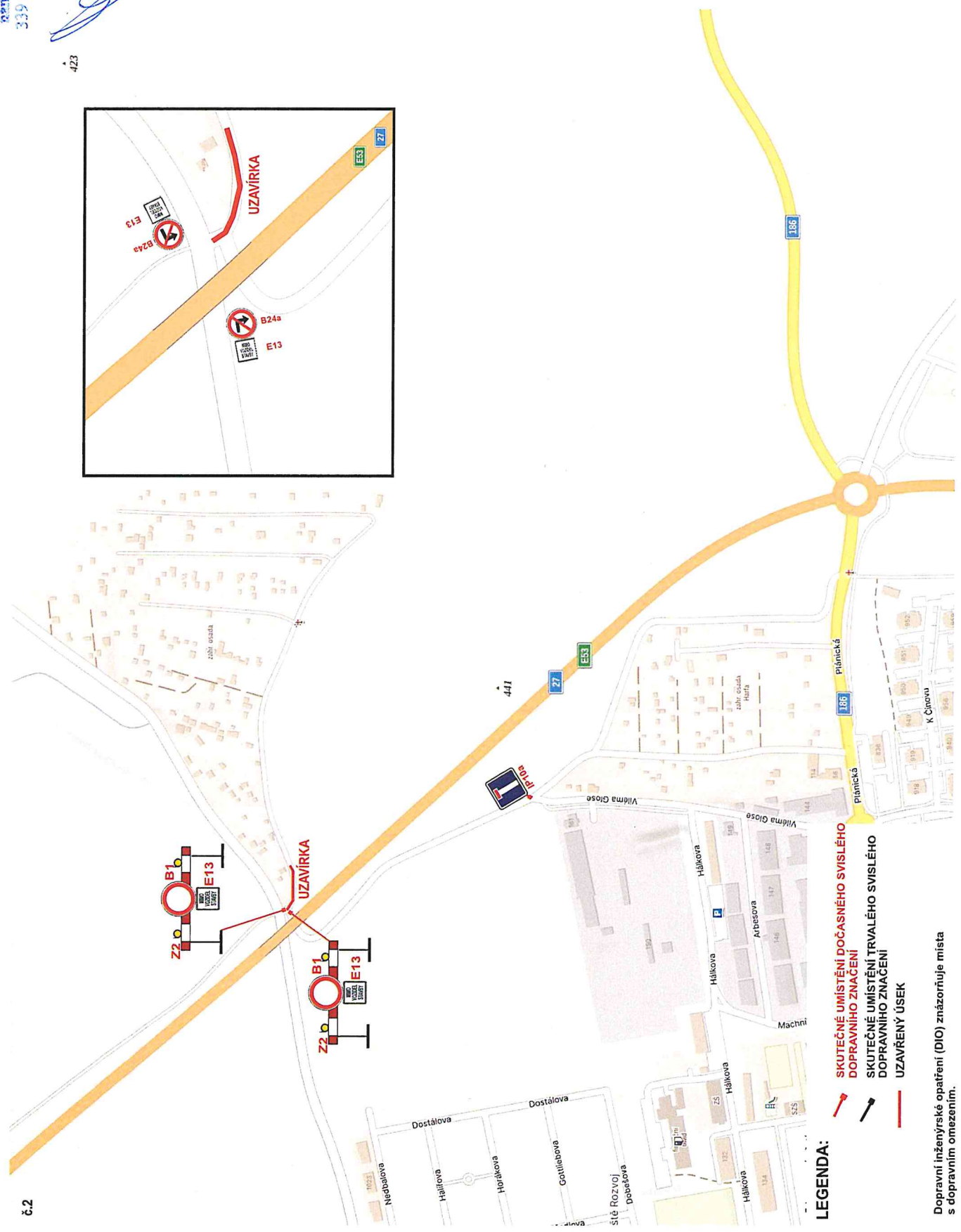
Dopravní inženýrské opatření (DIO) znázorňuje místa s dopravním omezením.
 Pozn: Dále po celou dobu stavby je nutno zachovávat příjezd vozidel

423



**SCHEMA DIO - UZAVÍRKA MÍSTNÍ KOMUNIKACE KLATOVY K ZAHRÁDKÁŘSKÉ OSADĚ HARFA
 KANALIZAČNÍ PŘIPOJKA A POKLÁDKA ASFALTOVÝCH VRSTEV**

č.2

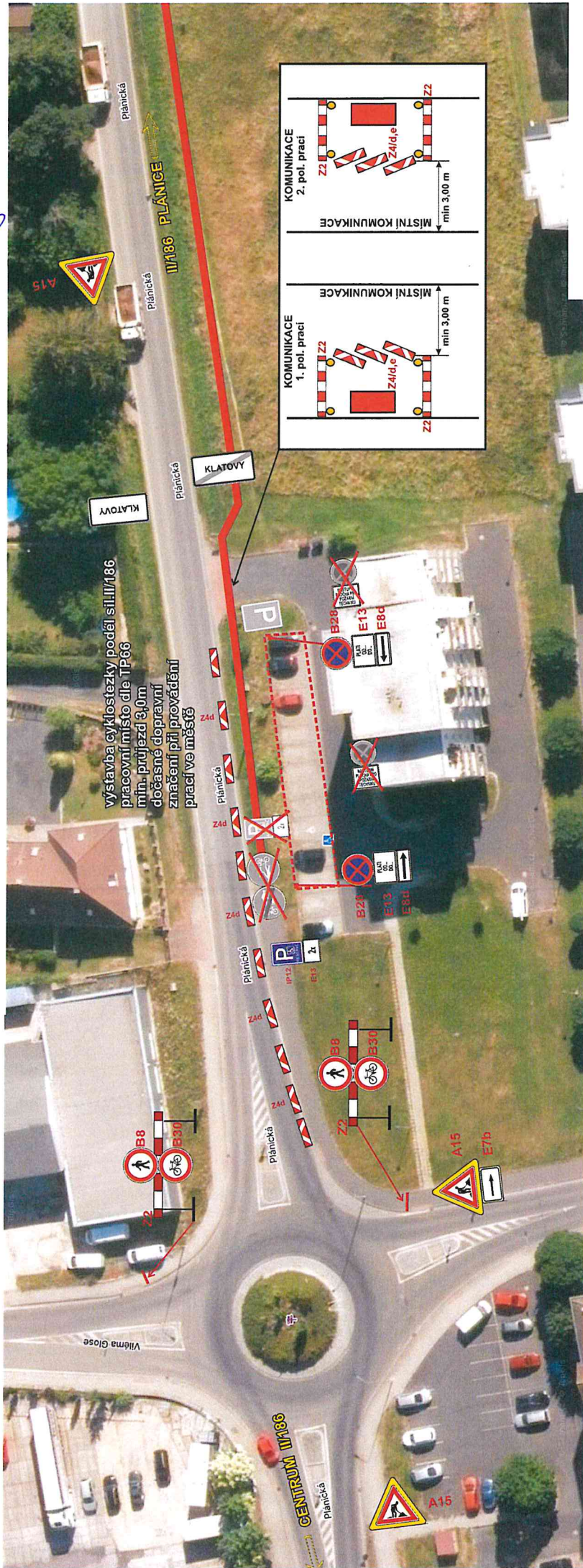


- LEGENDA:**
-  SKUTEČNÉ UMÍSTĚNÍ DOČASNÉHO SVISLÉHO DOPRAVNÍHO ZNAČENÍ
 -  SKUTEČNÉ UMÍSTĚNÍ TRVALÉHO SVISLÉHO DOPRAVNÍHO ZNAČENÍ
 -  UZAVŘENÝ ÚSEK

Dopravní inženýrské opatření (DIO) znázorňuje místa s dopravním omezením.

Pozn:
 Dátě po celou dobu stavby je nutno zachovávat příjezd vozidel při mimořádné události, tj. zejména umožnit bezpečný průjezd

č.j. OD/181/15/D
MĚSTSKÝ ÚŘAD KLATOVY
odbor dopravy
zář. křm. 62
339 01 Klatovy



výstavba cyklostezky, podél sil. II/186,
pracovní místo dle TP 66
min. průjezd 3,0m
dočasné dopravní
značení při provádění
prací ve městě

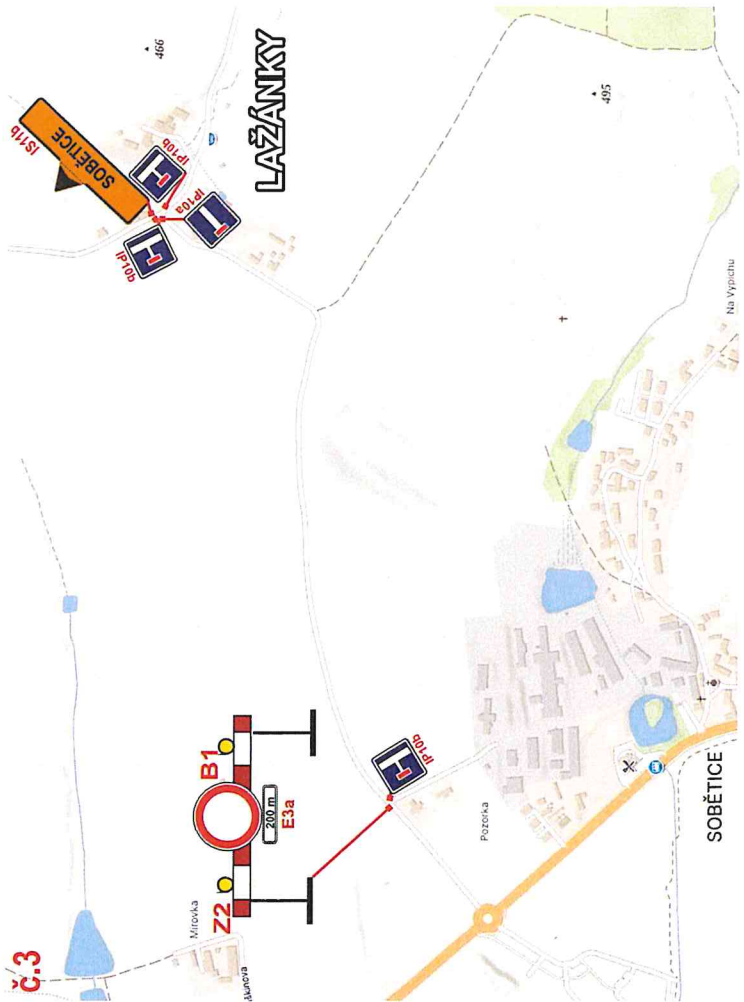
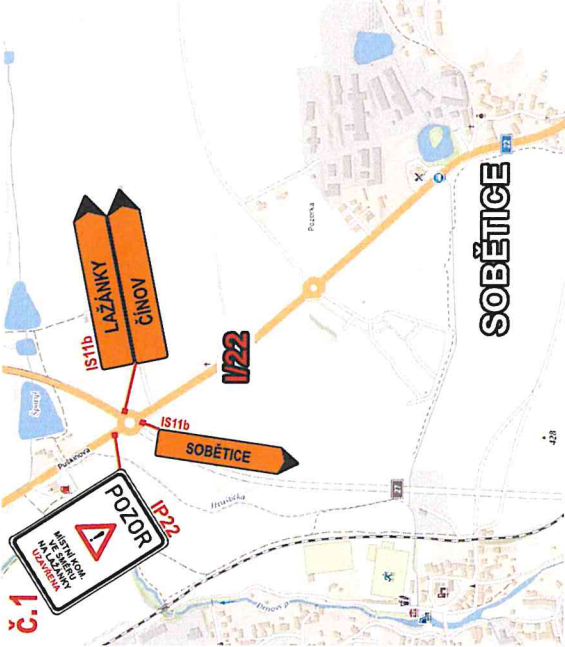
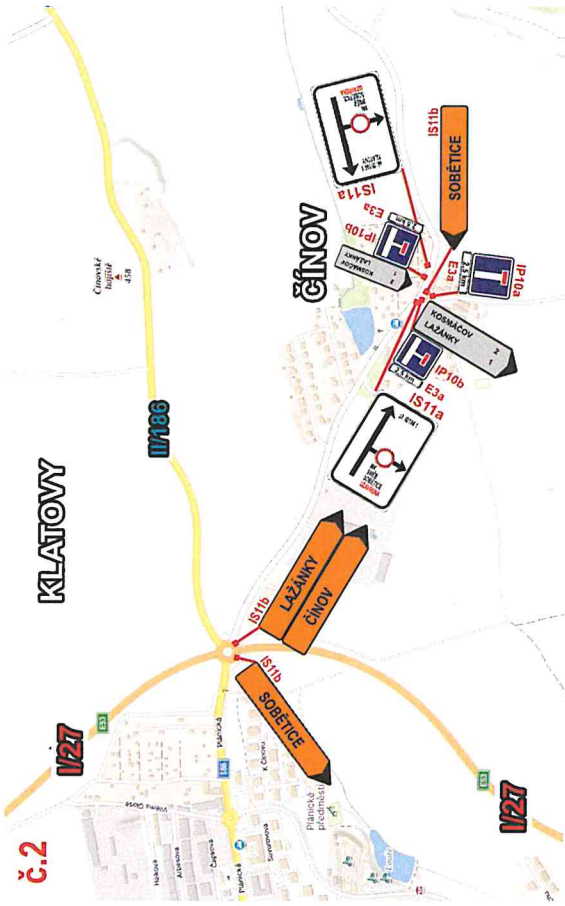
-LEGENDA:

-  SKUTEČNÉ UMÍSTĚNÍ DOČASNÉHO SVISLÉHO DOPRAVNÍHO ZNAČENÍ
-  SKUTEČNÉ UMÍSTĚNÍ TRVALÉHO SVISLÉHO DOPRAVNÍHO ZNAČENÍ
-  OMEZENÝ ÚSEK

Dopravní inženýrské opatření (DIO) znázorňuje místa s dopravním omezením.

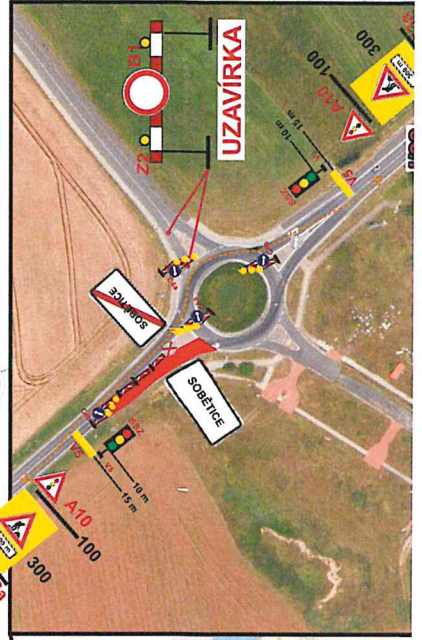
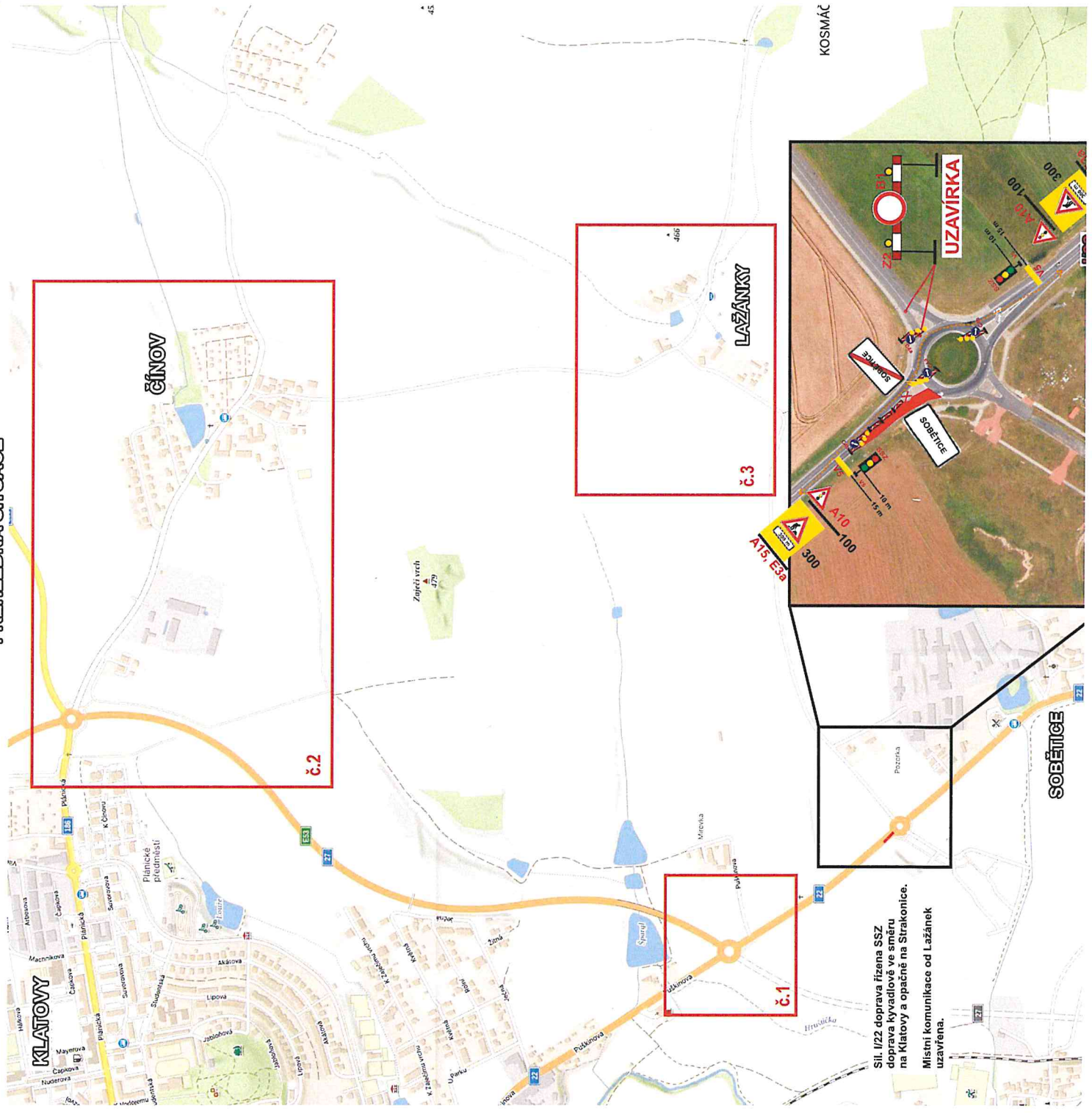
Pozn:
Dále po celou dobu stavby je nutno zachovávat příjezd vozidel při mimořádné události, tj. zejména umožnit bezpečný průjezd záchranářům a hasičským vozidlům.

č.j. 001/24/150j
 MĚSTSKÝ ÚŘAD KLATOVY
 odbor dopravy
 nám. Míru 62
 339 01 Klatovy



PŘEHLEDNÁ SITUACE

0-1-03/15101 (2/2)
MĚSTSKÝ ÚRAD KLATOVY
odbor dopravy
nápr. číslo 62
239 ul. Karmelovy



Sil. I/22 doprava řízena SSZ
doprava kyvadlově ve směru
na Klatovy a opačně na Strakonice.
Místní komunikace od Lažánek
uzavřena.

KOSMÁČ

SOBĚTICE

LAŽÁNKY

ČÍNOV

KLATOVY